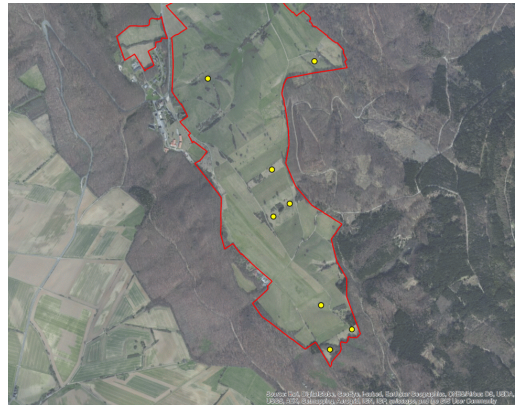


Grünland-Monitoring Ithwiesen



- Ort: Niedersachsen, NSG „Ithwiesen“ im Landkreis Holzminden und Hildesheim
- Auftrag: **Effizienzkontrollen zur Bewirtschaftung von Förderprogramm-Vertragsflächen mit artenreichem Grünland**
- Auftraggeber: Niedersächsischer Landesbetrieb für Wasserwirtschaft, Küsten- und Naturschutz, Betriebsstelle Hannover
- Flächenanzahl: Elf Vertrags- und Referenzflächen.
- Zeitraum: 2002-2012
- Leistungen: Einrichtung und Aufnahme von vegetationskundlichen Dauerbeobachtungsflächen auf Naturschutz-Förderflächen mit artenreichem Grünland. Kontrolluntersuchungen im zweijährigen Turnus.
- Besonderes: Pflanzensoziologische Erhebung mit der Londo-Skala auf sehr artenreichen Flächen mit submontanem Grünland.
- Projektleiter: Dipl.-Ing. Christian Voigt

